

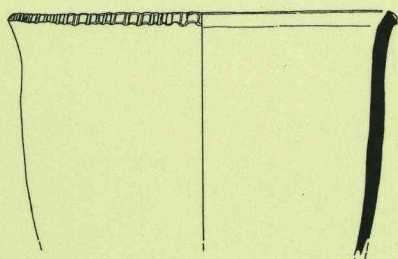
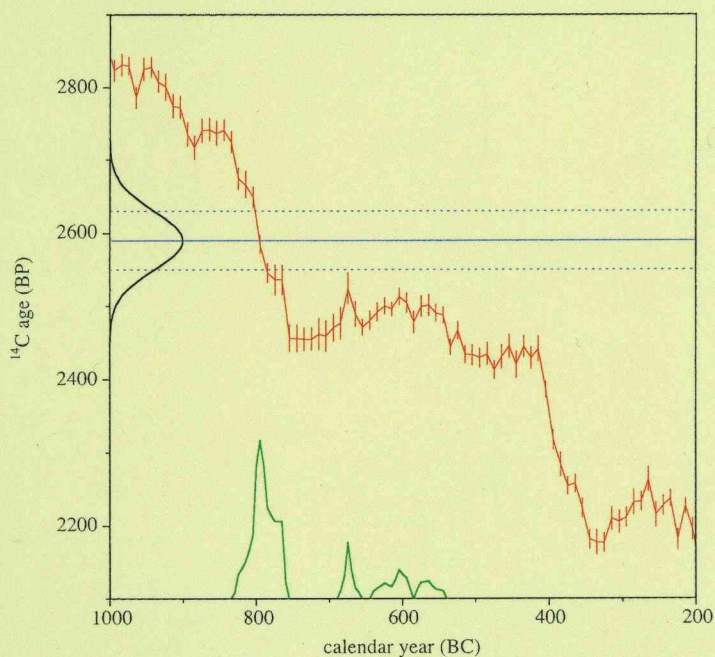
Bulletin of
the National Museum
of Japanese History

Special Issue for the 20th Anniversary of
National Museum of Japanese History

2003

開館二〇周年記念論文集

国立歴史民俗博物館 研究報告



第108集

平成15年10月

Bulletin of
the National Museum
of Japanese History
vol.108

**国立歴史民俗博物館
研究報告
第108集**

2003,Oct.

平成15年10月

目次

開館20周年記念論文集刊行の辞	宮地正人	
縄文時代のブタ飼育について	西本豊弘	1
続縄文文化と弥生文化の相互交流	設楽博己	17
近畿における遠賀川系甕の成立過程	藤尾慎一郎	45
—摂津・河内・大和の弥生甕—		
漢墓資料研究の方向性	上野祥史	67
—長沙地域における前漢社会をモデルとして—		
考古学からみた聖俗二重首長制	白石太一郎	93
更埴産古代ヒョウタン遺体	辻誠一郎	119
日本列島古代の城郭と都市	阿部義平	147
東日本の経塚の地域性	村木二郎	165
戦国期城郭の空間構成	千田嘉博	191
考古資料の偽造と誤断	春成秀爾	219
高精度年代測定による総合的歴史研究	今村峯雄	243
—現状と課題—		
鉛同位対比産地推定法とデータの解釈について	齋藤 努	257
19世紀の輸出漆器における螺鈿技法の分析	日高 薫・小瀬戸恵美	281
歴史研究に関する情報提供方法の検討	安達文夫・鈴木卓治 宮田公佳	301
展示改善にむけた観客調査の設計と実施	宮田公佳・竹内有里 安達文夫	321
—見学順路と滞在時間から見た観覧行動の解析—		
ワークシートによる家族向け教育プログラム	小島道裕	353
—「れきはく親子クイズ」の実施結果から—		
魚伏籠と水田漁撈	安室 知	379
ブタとイノシシ	西谷 大	407
—海南島黎族の生業からみた家畜と野生動物利用に関する一考察—		

近代の「風俗」論再考 -学説史的検討-	青木隆浩	423
ブルターニュのトロメニ -伝説と現在-	新谷尚紀	457
ブルターニュのパルドン祭り -パルドンの火と夏至の火-	関沢まゆみ	513
「バルセロナ民俗学博物館」の 「セラ・コレクション」とその背景	朝岡康二	543
「民俗研究映像」の現状と課題	内田順子	563
古代女帝の成立 -大后と皇祖母-	仁藤敦史	1
三条西家旧蔵『延喜式』巻第五十・雑式	吉岡眞之	19
古代における里と村 -史料整理と分析-	平川 南	45
院御願寺領の形成と展開 -中世前期の最勝光院領を素材に-	高橋一樹	75
東国荘園年貢の京上システムと国家的保障体制 -室町期再版荘園制論(2)-	井原今朝男	93
江戸における中小寺院の地縁的結合について -江戸市谷南寺町組合を素材に-	岩淵令治	121
幕末民衆の恐怖と妄想 -駿河国大宮町のコレラ騒動-	高橋 敏	149
近世・近代の女性の旅について -納経帳と絵馬を中心に-	山本光正	165
肉筆浮世絵制作の一様態 -国立歴史民俗博物館所蔵「浅草風俗図巻」から-	大久保純一	183
旧幕臣洋学系知識人の茶園開拓 -赤松則良・林洞海文書から-	樋口雄彦	203
第一次大戦後における一年現役兵教育	一ノ瀬俊也	227
木魂をめぐる祭儀と信仰 -高知県、物部村の場合-	松尾恒一	241
息を「吹く」しぐさと「吸う」しぐさ -ウソブキとねず鳴きの呪術性-	常光 徹	255

Contents:

MIYACHI, Masato	Preface	
NISHIMOTO, Toyohiro	Domestication of Pigs in the Jomon Period	1
SHITARA, Hiromi	Mutual Interchange Between Epi-Jomon Culture and Yayoi Culture	17
FUJIO, Shin'ichiro	The Formation Process of Onga River-type Jars in Kinki — Yayoi jars from Settsu, Kawachi and Yamato —	45
UENO, Yoshifumi	The New Horizon of Research Using Materials on Han Tombs: Using Early Han Society of the Changsha Region as a Model	67
SHIRAIISHI, Taichiro	An Archaeological View of the Dual System of Religious and Secular Chieftainship	93
TSUJI, Sei-ichiro	Gourd Remains from Ancient Sites at Koushoku, Central Japan	119
ABE, Gihei	Castles and Cities of the Japanese Archipelago in Ancient Times	147
MURAKI, Jiro	The Regional Characteristics of the Sutra Mounds of Eastern Japan	165
SENDA, Yoshihiro	Composition of Space in Castles in the Sengoku Period	191
HARUNARI, Hideji	Fakes and Misjudgements in Japanese Archaeology	219
IMAMURA, Mineo	High-Precision Radiocarbon Dating and Its Role in Researches of Historical and Archaeological Sciences—Status and Prospects—	243
SAITO, Tsutomu	The lead isotopic method for provenancing and the interpretation of data	257
HIDAKA, Kaori and KOSETO-HORYU, Emi	An analysis of mother-of-pearl inlay techniques used in lacquerware exported in the 19th century	281
ADACHI, Fumio, SUZUKI, Takuji and MIYATA, Kimiyoshi	A study of methods for providing information related to historical research	301
MIYATA, Kimiyoshi, TAKEUCHI, Yuri and ADACHI, Fumio	Audience Research for Continuing Improvement: behavioral analysis of museum visitors	321
KOJIMA, Michihiro	Worksheet-based Educational Programs for Families: Results from the "Rekihaku Parent and Child Quiz" Program	353
YASUMURO, Satoru	Fish Traps and Rice Paddy Fishing	379
NISHITANI, Masaru	Pigs and Boars—A study on the Use of Domesticated and Wild Animals From the Standpoint of the Li Tribe of Hainan Island—	407

AOKI, Takahiro	A Re-examination of Theories on <i>Fuzoku</i> in the Modern Era — a Theoretical and Historical Study—	423
SHINTANI, Takanori	The Tromeie of Brittany : Tradition and the Present-day	457
SEKIZAWA, Mayumi	The Pardon Festivals of Brittany—Fires of the Pardon and Fires of the Summer Solstice—	513
ASAOKA, Kouji	Etonològic de Museu Barcelona and Sella Collection	543
UCHIDA, Junko	Current Practices and Issues in "Audio-Visual Materials for Folklore Studies"	563
NITO, Atsushi	The Emergence of Women Monarchs in Ancient Japan: <i>Okisaki</i> and <i>Sumemioya</i>	1
YOSHIOKA, Masayuki	New Materials:The Sanjonishi Edition of <i>Engishiki</i> , Volume Fifty, "Assorted Procedures"	19
HIRAKAWA, Minami	Materials for the Study of <i>Mura</i> and <i>Sato</i> in Ancient Japan	45
TAKAHASHI, Kazuki	The Formation and Development of Royal <i>Goganji</i> Lands: The Saishokoin Temple Lands in Early Medieval Japan	75
IHARA, Kesao	The State-level System to Assure Annual Tax Deliveries to Kyo from Shoen in the Eastern Provinces	93
IWABUCHI, Reiji	Local Ties Between Small and Middling Temples in Edo: The Ichigaya Minami-teramachi Association	121
TAKAHASHI, Satoshi	Fear and Delusion in Bakumatsu Japan: The Cholera Disturbance in Omiyacho, Suruga Province	149
YAMAMOTO, Mitsumasa	Travel by Women in Early Modern and Modern Japan	165
OHKUBO, Jun'ichi	One approach to the production of ukiyo-e paintings — from the painting scroll "Genre Scenes of Asakusa" in the National Museum of Japanese History—	183
HIGUCHI, Takehiko	Tea Cultivation by Former Bakufu Intellectuals of Western Learning	203
ICHINOSE, Toshiya	Post-WWI Military Education During a Year of Active Duty	227
MATSUO, Koichi	Rituals and Beliefs Surrounding Tree Spirits — the Case of Monobe Village, Kochi Prefecture—	241
TSUNEMITSU, Toru	The Practice of Exhaling and Inhaling Air — the Magic of <i>Usobuki</i> and <i>Nezunaki</i> —	255

[国立歴史民俗博物館研究報告開館 20 周年記念論文集編集委員会]

館内委員

春成 秀爾 考古研究部（平成 14 年度国立歴史民俗博物館研究報告編集委員長）
井原今朝男 歴史研究部（平成 14 年度研究委員長）

国立歴史民俗博物館研究報告 第 108 集
国立歴史民俗博物館開館 20 周年記念論文集

●
平成 15 年 (2003) 10 月 31 日 第 1 版第 1 刷発行

(非売品)

発行所

●
国立歴史民俗博物館

〒285-8502 千葉県佐倉市城内町 117 ☎043-486-0123 代

印刷・製本所

●
森重印刷株式会社

〒753-0056 山口県山口市湯田温泉 2-3-14 ☎083-922-0295

Bulletin of the National Museum of Japanese History

Special Issue for the 20th Anniversary of
National Museum of Japanese History



ISSN 0286-7400

vol. **108**
2003