

【23①】龍笛仮名譜①(遠藤・清水・前島論文)



図1 【17】『糸竹秘抄』の全体



図3 【23①】『龍笛仮名譜』 調の変わり目の藍色の印

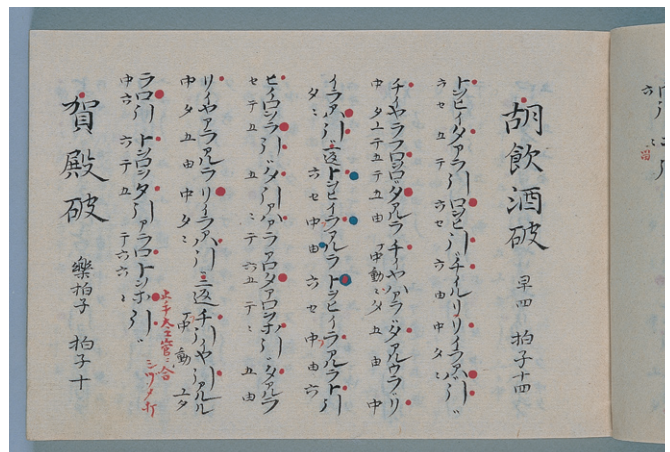


図4 【23①】『龍笛仮名譜』 加拍子開始部分の藍色の印



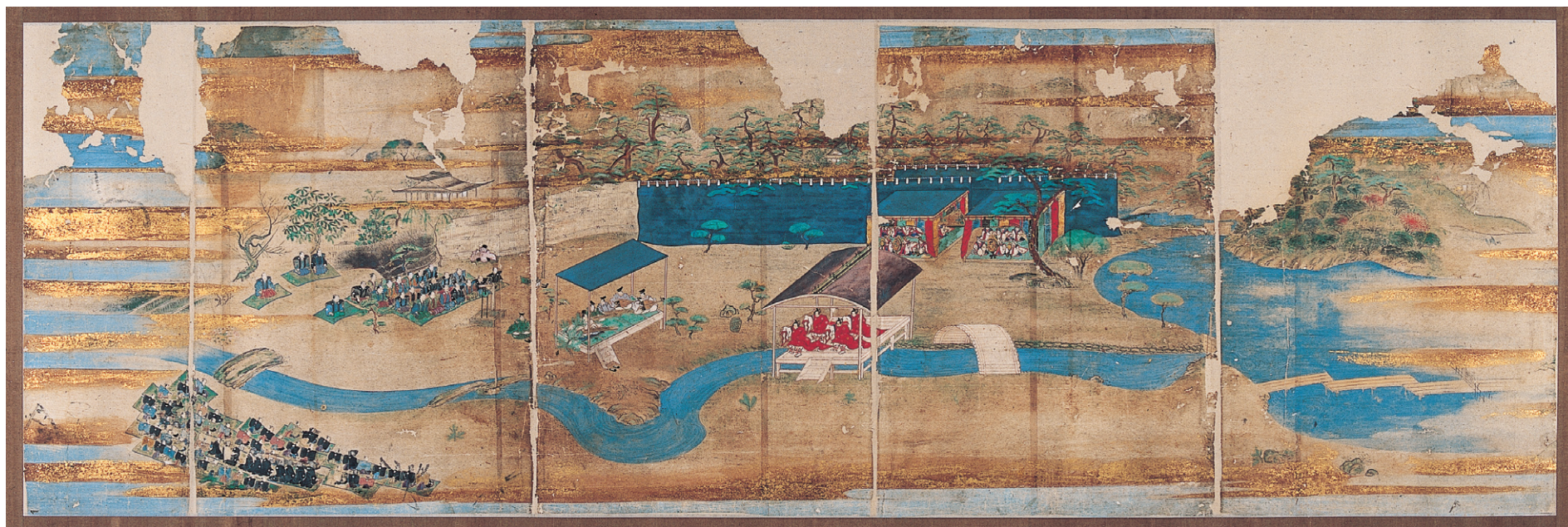


图1 「西浜御殿舞楽之図」全図 江戸時代 和歌山市立博物館(水野論文)





1. 白鳳 (H-46-92) (薦田論文)

2. 雅楽琵琶の撥3点 (白鳳, 箕面, 鶴吟) (薦田論文)

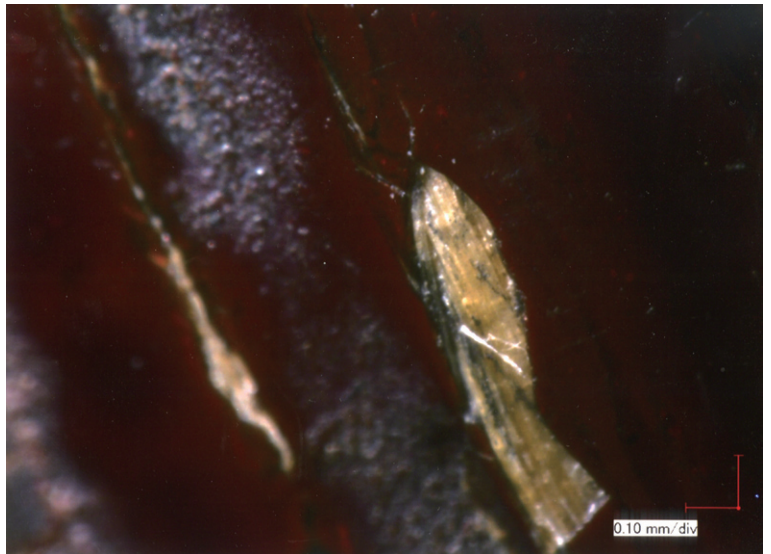


写真7 青柳 植物の繊維 (高桑論文)



白鳳の撥 (三星紋) (H-46-92)



箕面の撥 (三猪目) (H-46-94)



鶴吟の撥 (猪目) (H-46-104)



写真5 〔武蔵野〕の頭部(野川論文)



写真12 〔葉菊〕の箏柱(野川論文)