



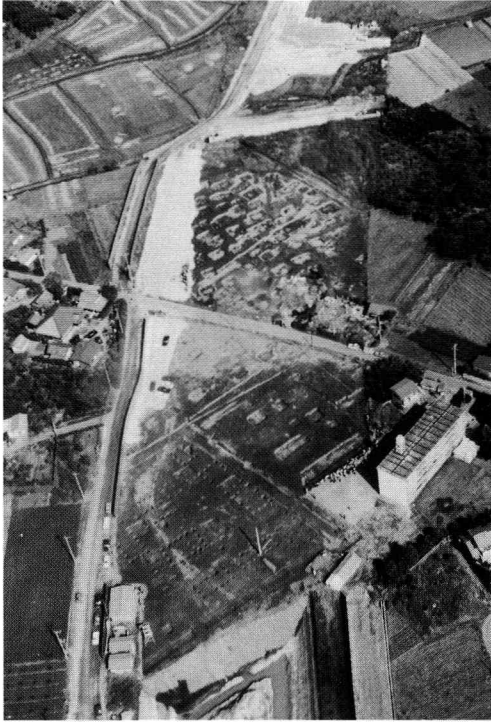
周防国府跡全景 上部が北 防府市教育委員会提供



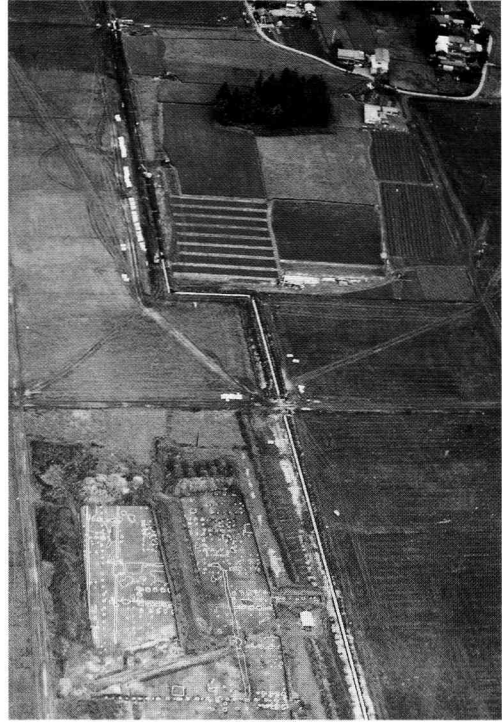
2-1 相模国府推定地 平塚市高林寺遺跡第7地区の区郭 西より 小島弘義氏提供



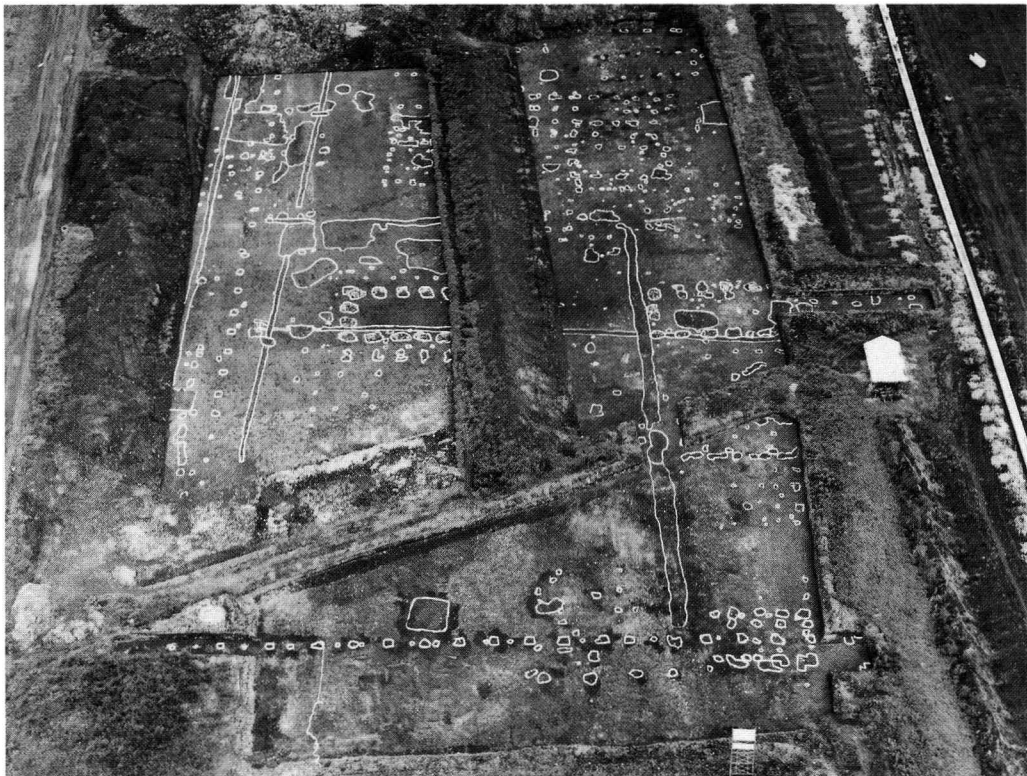
2-2 武蔵国府跡 国府関連遺跡の広がり 西南より 府中市教育委員会提供



3-1 常陸国府関連遺跡 鹿の子C遺跡
西南より 財団法人茨城県教育財団提供



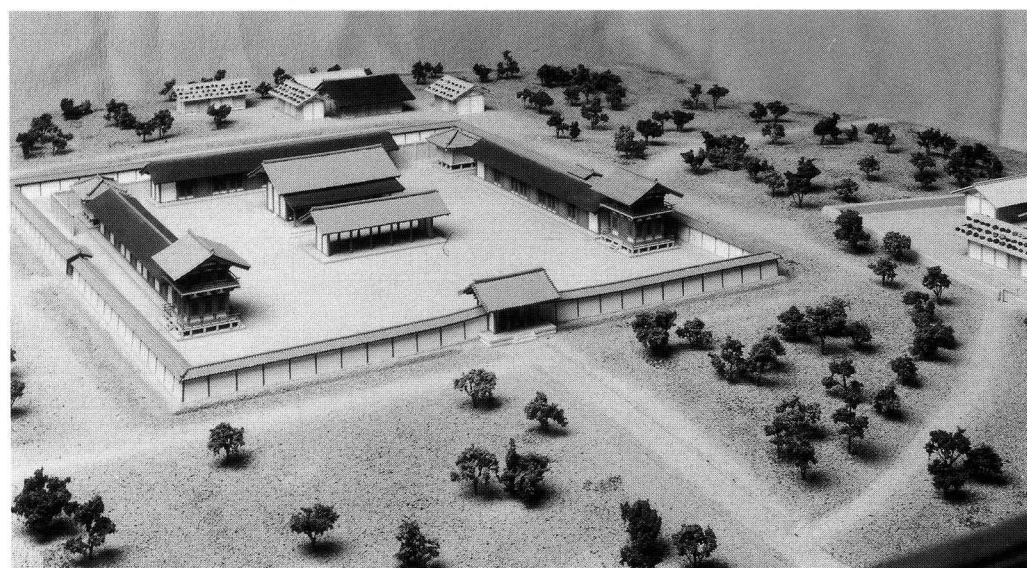
3-2 下野国府跡 南より 栃木県教育
委員会提供



3-3 下野国府跡 南大路西の官衙(館)跡 南より 栃木県教育委員会提供



4-1 仙台市郡山遺跡Ⅰ期官衙 東南より 仙台市教育委員会提供



4-2 伯耆国庁跡復元模型 国立歴史民俗博物館製作