

備後国太田荘南部地形図



この地図は、備後国太田荘南部 1:5,000地形図
 (昭和28年一版作成)を、縮小編集したものである。
 縮尺は1000分の1による。

縮尺 1:10,000



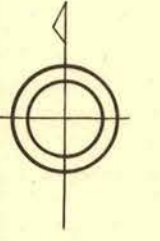
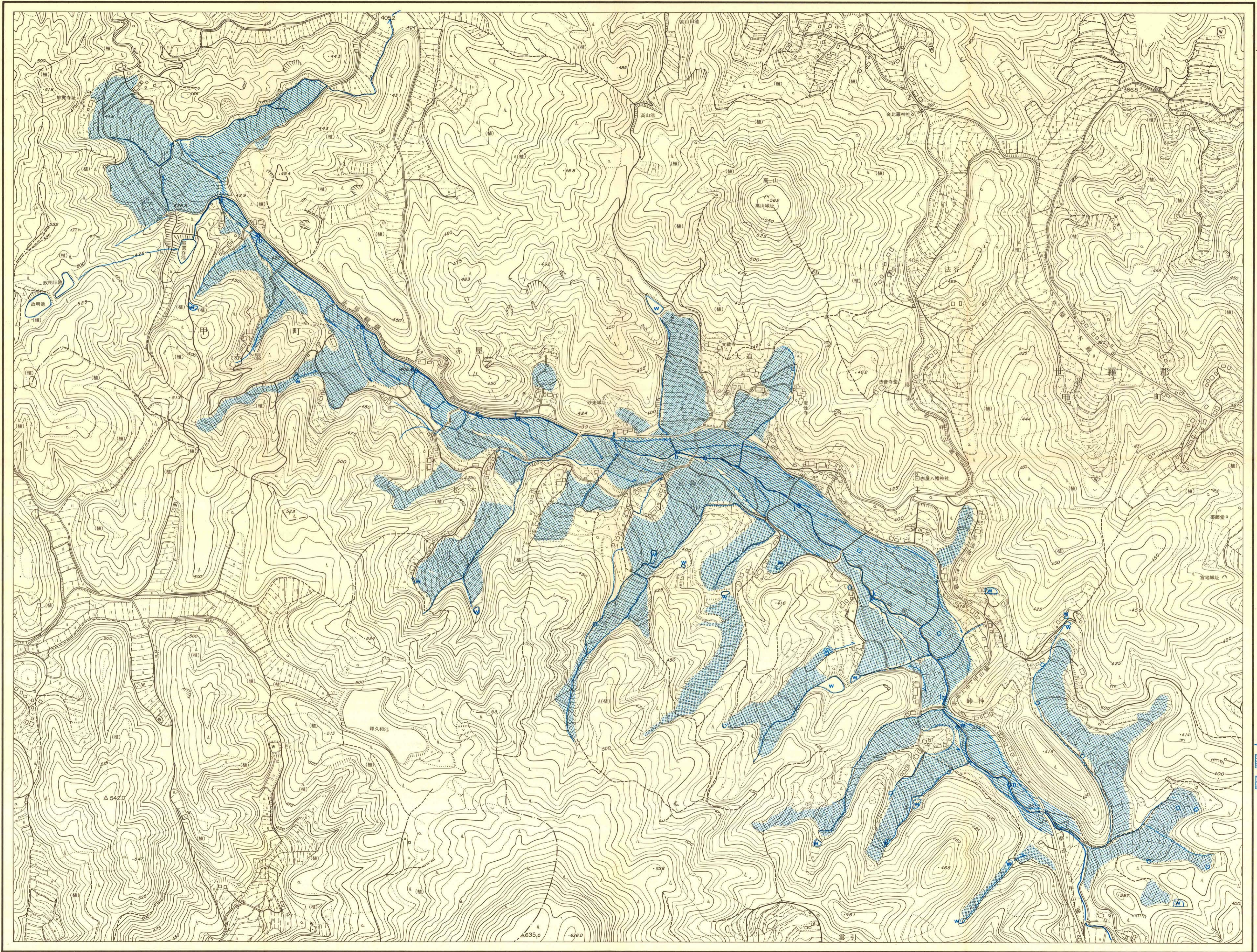
この地図は、備後国太田荘主要部 1:5,000地形図 (国測院平一四年作成) を、縮小編集したものである。縮小編集は国測院地形図の縮小による。

縮尺 1:10,000



「この地図は、建設省国土地理院長の承認を得て、同院発行の2.5万分の1地形図を複製したものである。
(承認番号) 平2中複、第76号」

縮尺 1 : 25,000

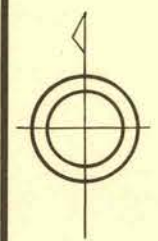
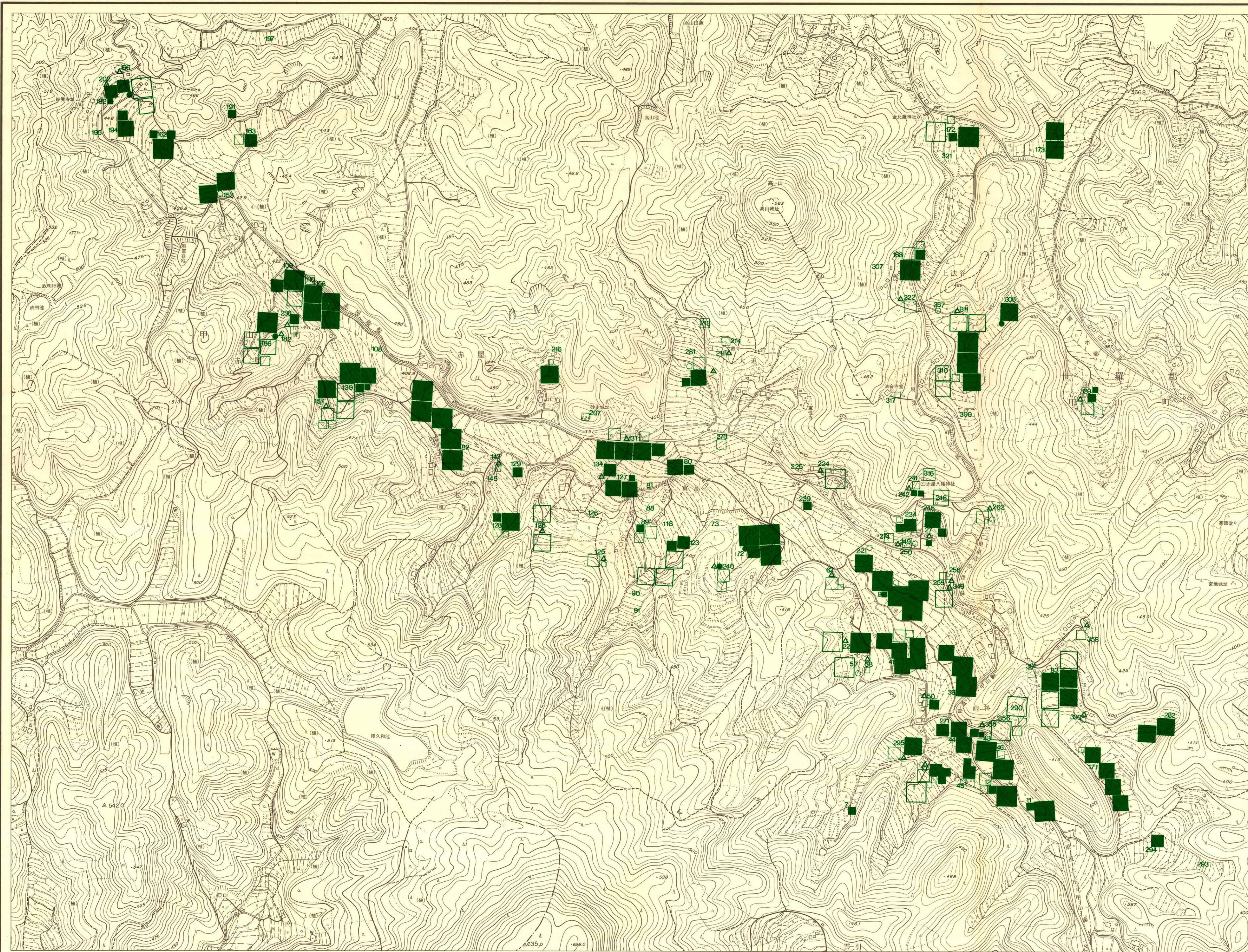


凡例

- W 池
- 湧水点
- 水路
- 赤屋川かか
りの範囲
- 谷水かか
りの範囲
- a 水越井堰
- b 助九井堰
- c 扇町井堰
- d 大年井堰
- e 平向井堰
- f 宮島井堰
- g 大前井堰
- h 寺谷井堰
- i 大迫井堰
- j 清水井堰
- k 広田井堰
- l 丸山井堰
- m 峠上井堰
- n 峠下井堰

昭和34年10月撮影の空中写真を
使用して作成したものである。

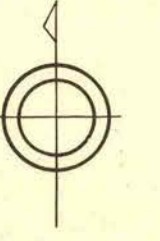
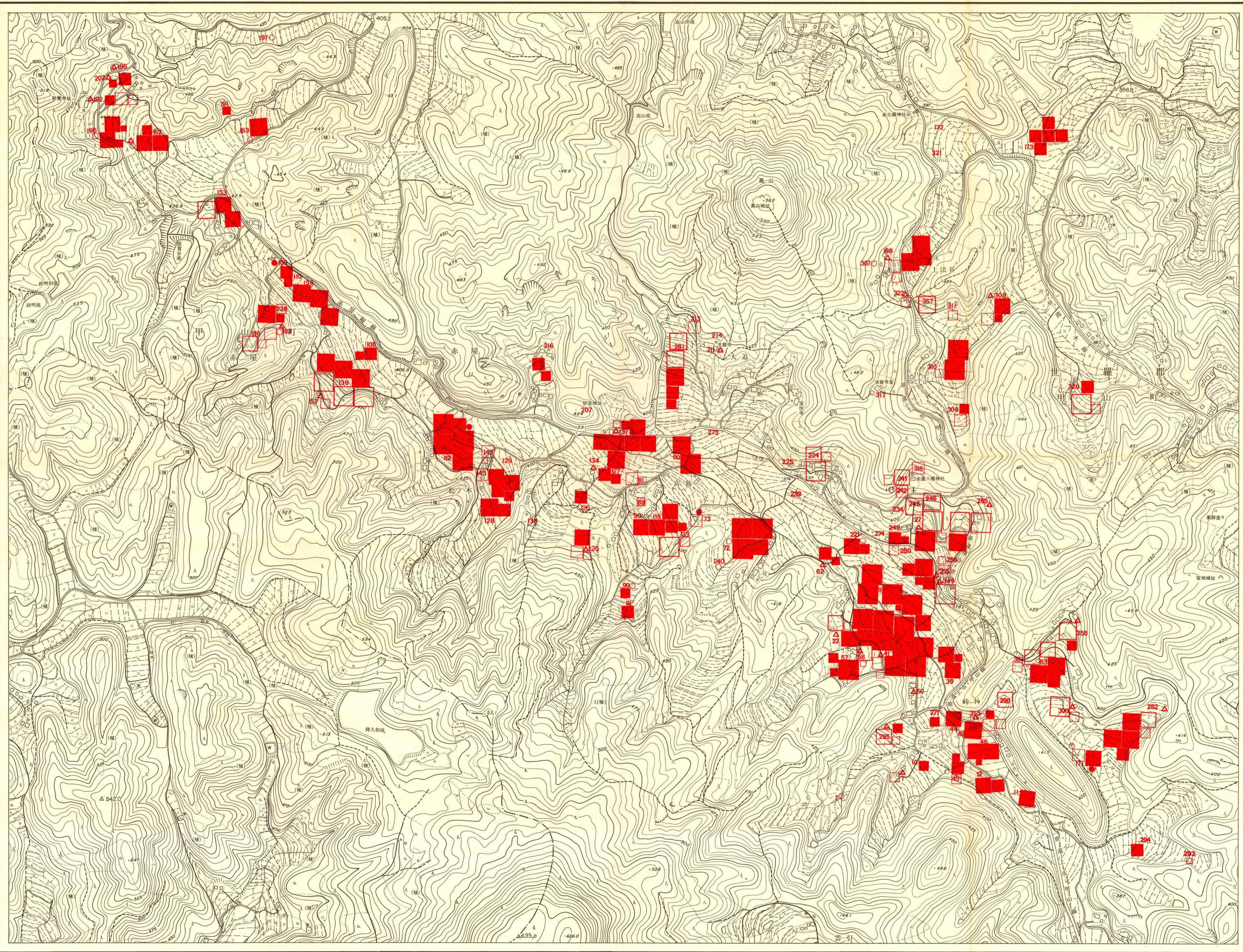
縮尺 1 : 5,000



- 凡例
- 1. ■は田地積、□は畠地積を5千分の一(地図と同縮尺)で表示。
 - 2. △は屋敷地、●は二畝以下の田地、○は二畝以下の畠地を表示。
 - 3. 数字は本文中別表の小地名の番号で、その地を示す。

昭和34年10月撮影の空中写真を使用して作成したものである。

縮尺 1:5,000



凡例

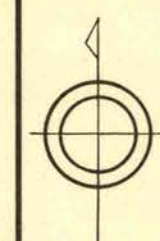
- 1. ■は田地積、□は
畠地積を5千分の一(地図と同縮尺)
で表示。
- 2. △は屋敷地、●は
二畝以下の田地、○は
二畝以下の畠地を表示。
- 3. 数字は本文中別表
の小地名の番号で、
その地を示す。

昭和34年10月撮影の空中写真を
使用して作成したものである。

縮尺 1 : 5,000



凡例
 ● 用水路
 ● 小字以外の通称地名
 ● 小字名
 ● 屋号
 ● 苗字
 ● 寺社名

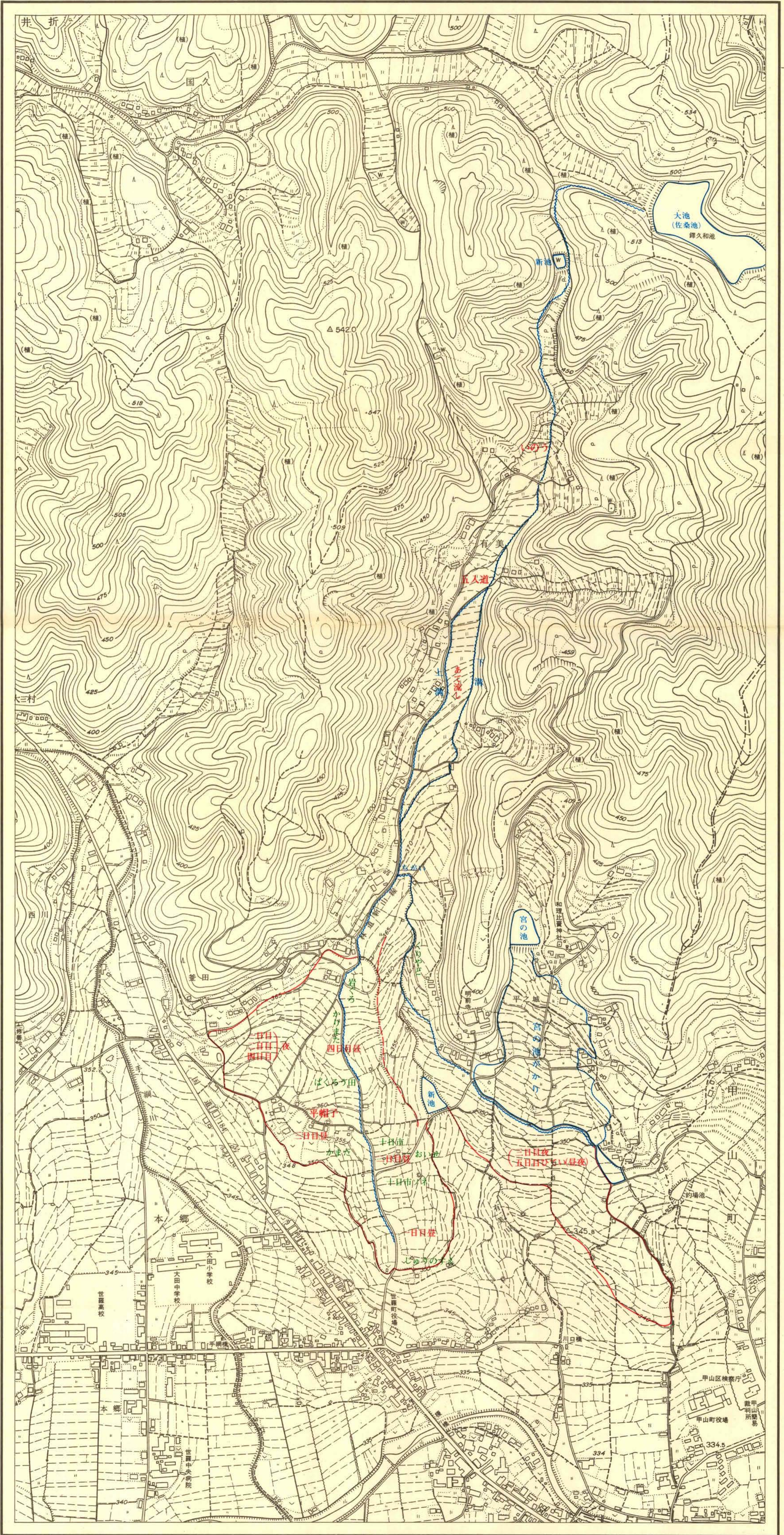


甲 奴 郡
上 下 町

- 凡 例
- 屋号、苗字、寺社名
 - 小字名
 - 小字以外の通称地名
 - 用水路

甲山町役場作製の甲山町全図13-2 (昭和51年1月測図)を複製した。(未經許)

縮尺 1 : 5,000

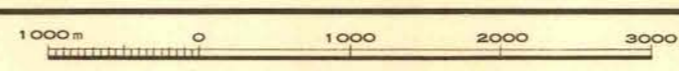


昭和34年10月撮影の空中写真を
使用して作成したものである。



「この地図は、建設省国土地理院長の承認を得て、同院発行の5万分の1地形図を複製したものである (承認番号) 平2中規、第76号」

縮尺 1:50,000





この地図は、建設省国土院院長の承認を得て、同院発行の2.5万分の1地形図を複製したものである。(承認番号) 平2中複、第76号。

縮尺 1 : 25,000

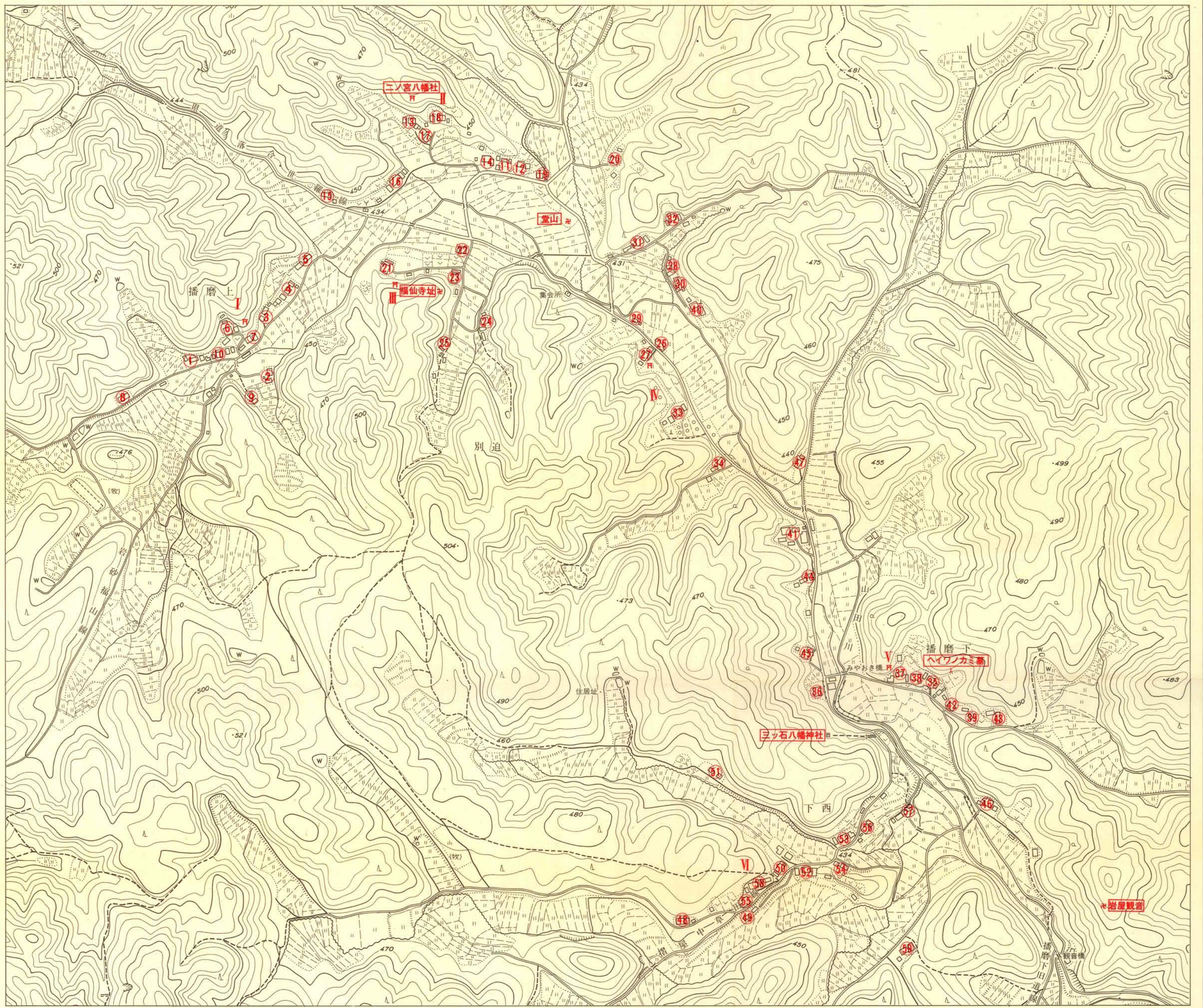




「この地図は、建設省国土地理院長の承認を得て、同院発行の2.5万分の1地形図を複製したものである。
(承認番号) 平2中機、第76号」

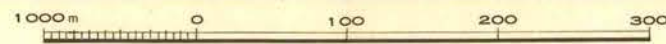
縮尺 1 : 25,000





甲山町役場作製の甲山町全図13-1 (昭和51年1月測図) を複製した。(承認済)

縮尺 1 : 5,000





凡例

- 太田荘勝示推定地
 - 1 矢田塚(東限)
 - 2 世良西条塚(南限)
 - 3 羽賀山(西限)
 - 4 小童塚(北限、永万2年正月)
 - 5 三谷西条塚(北限、永万2年2月)
 - 6 後の太田荘西北塚か
- 須佐神社(小童)斎刺
 - 7 青近村塚
 - 8 戸張村塚か
 - 9 宇賀村塚
 - 10 西野村塚
- △ 須佐神社斎刺榊採取地
 - 11 岩立山(円満寺裏山)
 - 12 高山天神山(小童)
- 製鉄関係遺跡(大田方)(鉄滓散布地を含む)
 - 13 東山金くろ谷遺跡(黒濁、東山)(発掘調査)
 - 14 大仙遺跡(山中福田)(鉄滓散布)
 - 15 中迫遺跡(長田)(鉄滓散布)
 - 16 金床遺跡(戸張)(鉄滓散布)
 - 17 寺町遺跡(カシタニ家の上の畠)(鉄滓散布)
 - 18 峠金くろ遺跡(黒濁、峠)(林家の牧場の中)
 - 19 多田遺跡(徳市、多田)(鉄滓散布)
 - 20 旗山金くろ遺跡(戸張、日並)
 - 21 大久保金くろ遺跡(安田、中安田、大久保)
 - 22 湯船金くろ遺跡(津口、湯船)(荘外)
- 城館趾
 - 23 今高野城(甲山)
 - 24 小世良城(小世良)
 - 25 沼城(西上原)
 - 26 山手城(小世良)
 - 27 赤城(川尻)
 - 28 松岡城(川尻)
 - 29 茶臼山城(西上原)
 - 30 宇根城(東上原)
 - 31 平家か城(川尻)
 - 32 善ヶ丸城(伊尾)
 - 33 宮地城(東上原)
 - 34 久代城(東上原)
 - 35 早山城(本郷)
 - 36 赤屋城(赤屋)
 - 37 高山城(赤屋)
 - 38 山口城(伊尾)
 - 39 尾首城(伊尾)
 - 40 実竹城(青近)
 - 41 火室城(戸張)
 - 42 政国城(安田)
 - 43 田屋丸城(徳市)
 - 44 天下ヶ城(戸張)
 - 45 森忠城(東神崎)
 - 46 狐城(西神崎)
 - 47 月ヶ平城(青山)
 - 48 大田城(三郎丸)
 - 49 月美城(堀越)
 - 50 勝負迫城(中原)
 - 51 本の井城(重永前)
 - 52 平井城(重永前)
 - 53 久留毘城(重永前)
 - 54 浦壁城(賀茂東)
 - 55 目野目山城(賀茂西)
 - 56 頭畑城(賀茂東)
 - 57 日南城(津口)
- 通称地名・屋号
 - 69 イモジリ
 - 70 カナヤマ
 - 71 カナガタオ
 - 72 屋号「イチノツボ」
 - 73 カナホリ

「この地図は、建設省国土院院長の承認を得て、同院発行の5万分の1地形図を複製したものである。(承認番号)平2中規、第76号」