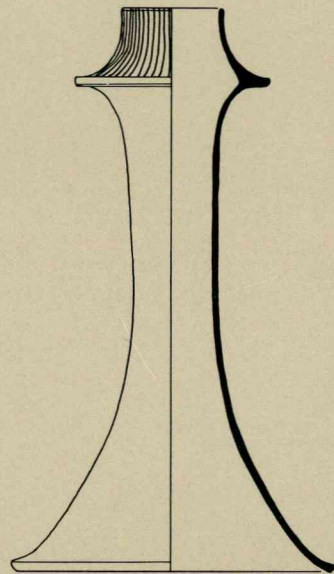


国立歴史民俗博物館 研究報告 第50集

故土田直鎮館長献呈論文集



平成5年2月

国立歴史民俗博物館

研究報告

第50集 故土田直鎮館長献呈論文集

目次

土田直鎮館長をお送りする……………	石井 進
-------------------	------

I

■壺棺再葬墓の基礎的研究……………	設楽 博己	3
■弥生時代のブタの形質について……………	西本 豊弘	49
■豚の下顎骨懸架 —弥生時代における辟邪の習俗— ……	春成 秀爾	71
■玉纏太刀考……………	白石太一郎	141
■武蔵国内の東山道について —特に古代遺跡との関連から— ……	酒井 清治	165
■防長産緑釉陶器の基礎的研究……………	高橋 照彦	195
■集大成としての江戸城……………	千田 嘉博	239

II

■村落景観の民俗的意味 —東西日本論序説— ……	福田アジオ	263
■日本の隔世代関係についての一考察……………	上野 和男	279
—儀礼的隔世代関係、隠居孫、隔世代祖名継承法を中心に—		
■曲物の技術……………	岩井 宏實	301
■宮古・八重山の所遺座「鍛冶例帳」における鍛冶材料鉄……………	朝岡 康二	315
■都市の色彩表徴と民俗文化……………	小林 忠雄	343
■満族を中心としたツングース系諸民族の音楽……………	小島 美子	371
■異類婚姻譚の類型分析 —日韓比較の視点から— ……	川森 博司	385

III

■「王賜」銘鉄剣のX線の調査と銘文の表出……………	永嶋 正春	409
■博物館とレプリカ資料……………	小島 道裕	443
■歴史系資料・事象情報化に関する研究 —その経緯と基礎的課題— ……	八重樫純樹	461
■電話回線を使った博物館環境のモニタリング……………	神庭 信幸	483
—博物館保存環境データ収集解析システム (McDLAS) のパイロット・プラント—		
■博物館における防虫黴法の動向……………	園田 直子・神庭 信幸	495

IV

■皇子宮の経営 一大兄と皇弟— ……………仁藤 敦史	3
■多賀城の創建年代 一木簡の検討を中心として— ……………平川 南	23
■「田中本春記」について 一長暦二年八月・九月条の紹介— ……………古瀬奈津子	57
■一の谷中世墳墓群の背景としての遠江国府……………石井 進	97
■札を打つ 一揭示された木札の分類と機能— ……………水藤 真	117
■神事芸能の細男 ^{せいのう} について……………福原 敏男	137
■近世初頭の城付武具の実体と変容……………宇田川武久	179
■五街道の付属街道に関する一考察 一特に水戸佐倉道を中心として— ……山本 光正	201
■中国福建省の古塔……………濱島 正士	219
土田直鎮館長年譜……………	525
土田直鎮館長著作目録……………	528

平成5年2月

**Bulletin of
the National Museum of
Japanese History**

vol. 50 Essays Dedicated to the Late Director TSUCHIDA Naoshige

Contents:

ISHII, S. Farewell to Director TSUCHIDA Naoshige

I

- SHITARA, H. Reburial Grave with Funeral Urn in the Yayoi Period 3
NISHIMOTO, T. The Physical Character of the Pig in the Yayoi Period49
HARUNARI, H. The Custom of Exorcism in the Yayoi Period71
SHIRAISHI, T. Study on *Tamamaki no Tachi* 141
SAKAI, K. The Tōsandō in Musashi Province
—From its Association with Ancient Sites— 165
TAKAHASHI, T. Basic Research on Green-Glazed Wares Produced in *Suō* and
Nagato 195
SENDA, Y. Edo Castle as a Compilation 239

II

- FUKUTA, A. Folkloric Meaning of Village Landscape —Introduction to
Study on Eastern and Western Japan—..... 263
UENO, K. The Structure of Grandparent-Grandchild Relationships in
Japan 279
IWAI, H. Techniques of *Magemono* 301
ASAOKA, K. Material Iron for Blacksmithing as Seen in the “Kaji-Reichō”
of Shokenza in Miyako and Yaeyama 315
KOBAYASHI, T. Color Symbolism and Folk Culture in Cities 343
KOJIMA, T. The Music of the Various Tungus Races, Focussing on the
Manchu 371
KAWAMORI, H. Pattern Analysis of *Heterogeneous-Marriage* Stories
—From a Comparison between Japan and Korea— 385

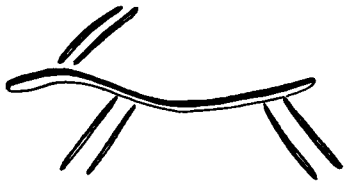
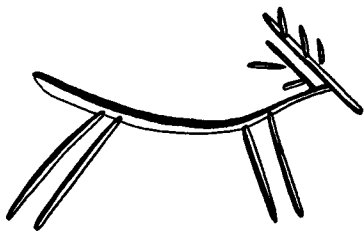
III

- NAGASHIMA, M. X-ray Investigations and Uncovering Inscription on the Iron
Sword Inscribed *Ou-shi* 409
KOJIMA, M. Museums and Replica Materials 443
YAEGASHI, J. Research on Data Formation of Historical Materials and
Phenomena —Process and Some Basic Themes— 461
KAMBA, N. Monitoring of Museum Environment Using Telephone Line
—Pilot Plant for Museum Climate Data Logging and
Analysis System (McDLAS)— 483

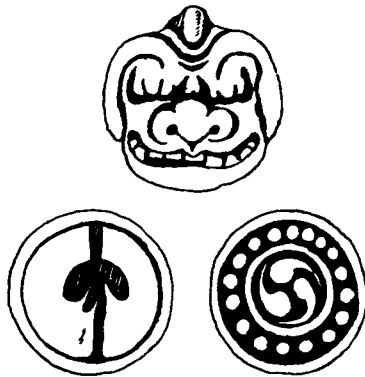
SONODA, N. and KAMBA, N.	Trends in Insect and Fungus Control Methods in Museums	495
IV		
NITŌ, A.	Management of Prince's Palace —The Eldest Prince and Imperial Brother—	3
HIRAKAWA, M.	The Date of the Establishment of Taga Castle	23
FURUSE, N.	A Study on the "Tanaka-Version Shunki" —Presentation on the Articles of August and September, Chōryaku 2(1038)—	57
ISHII, S.	The Provincial Capital of Tōtōmi as Background to the Ichinotani Medieval Graves	97
SUITŌ, M.	Putting up Notice Boards —Classification and Functions of Displayed Wooden Boards—	117
FUKUHARA, T.	<i>Sei-no-o</i> in Divine Performance	137
UDAGAWA, T.	Facts and Changes Regarding Defensive Weapons Found in Castles of the Early Modern Age	179
YAMAMOTO, M.	A Study of Roads Adjunct to the Five Highways —Focussing Mainly on the Mito and Sakura Roads—	201
HAMASHIMA, M.	Ancient Pagoda in Fuchien Province, China	219
	Chronology of TSUCHIDA Naoshige	525
	Bibliography of TSUCHIDA Naoshige	528

Feb. 1993

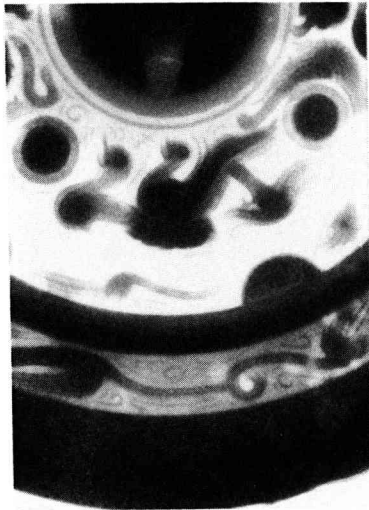
I



II



III



IV

八
谷
大
三
官
印
符

国立歴史民俗博物館研究報告 第50集

平成5年2月19日 印刷
平成5年2月26日 発行 (非売品)

編集・発行 国立歴史民俗博物館
〒285 千葉県佐倉市城内町 117
電話 043-486-0123 (代表)

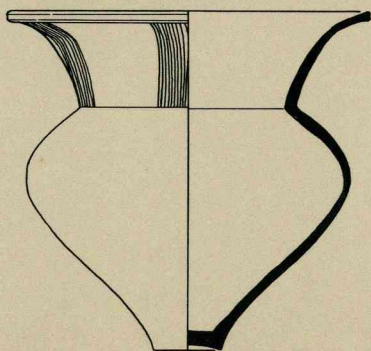
印刷 第一法規出版株式会社
〒107 東京都港区南青山2-11-17
電話 03-3404-2251 (代表)

©Printed in Japan Feb. 1993

Bulletin of the National Museum of Japanese History

vol.50

Essays Dedicated to the Late
Director TSUCHIDA Naoshige



Feb. 1993