

Bulletin of
the National Museum
of Japanese History

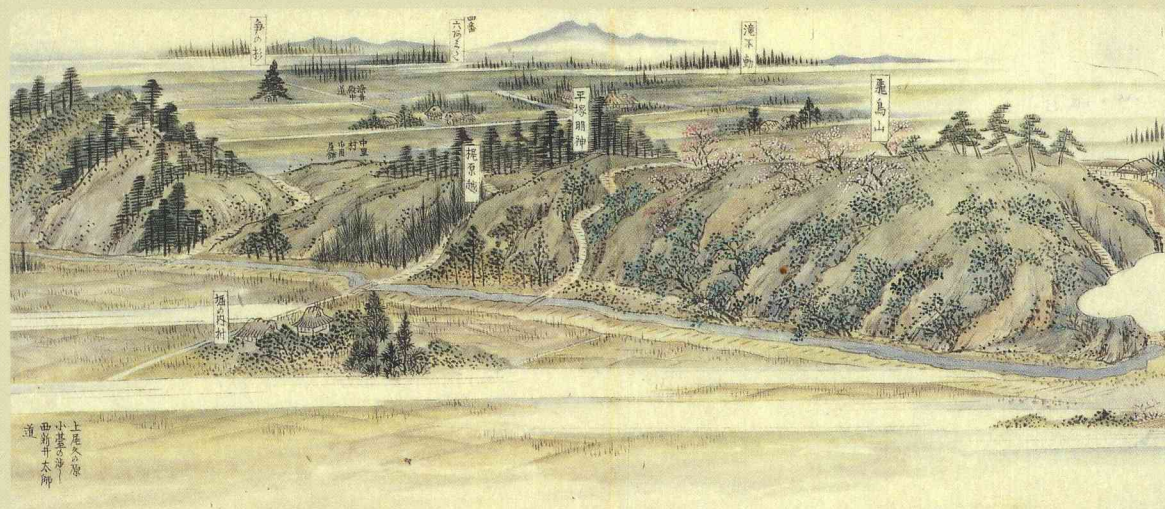
Collaborative Research:
Labor and Nature in Japanese History

2001

[共同研究]

日本歴史における労働と自然

篠原 徹編



共同研究の経過と概要 篠原 徹

「自然・労働・民俗」 篠原 徹

【方法と理論】

「自然と労働」についての方法の問題 内山 節

常民と自然 鳥越皓之

自然をめぐる労働論からの民俗学批評 菅 豊

マイナー・サブシステムと琉球の特殊動物 松井 健

【生業と自然と労働の交差するところ】

縄文時代の安定社会 西田正規

「水田漁撈」の提唱 安室 知

移住漁民と移住漁業 野地恒有

近代前期における水産資源の「保護繁殖」政策 高橋美貴

林業労働の継承に関する一考察 蓬田伸光

北上山地山村の生存戦略の成立条件 岡 恵介

国立歴史民俗博物館 研究報告

第87集

平成13年3月

Bulletin of the National Museum of Japanese History

Collaborative Research:

Labor and Nature in Japanese History

Edited by SHINOHARA Toru

国立歴史民俗博物館 研究報告 第87集

[共同研究]

日本歴史における労働と自然

篠原 徹編

March 2001

平成13年3月

目次

| | | |
|---|------|-----|
| 共同研究の経過と概要 | 篠原 徹 | 1 |
| 「自然・労働・民俗」 | 篠原 徹 | 5 |
| 方法と理論 | | |
| 「自然と労働」についての方法の問題 群馬県上野村をとおして | 内山 節 | 17 |
| 常民と自然 | 鳥越皓之 | 35 |
| 自然をめぐる労働論からの民俗学批評 | 菅 豊 | 53 |
| マイナー・サブシステムと琉球の特殊動物 ジュゴンとウミガメ | 松井 健 | 75 |
| 生業と自然と労働の交差するところ | | |
| 縄文時代の安定社会 | 西田正規 | 93 |
| 「水田漁撈」の提唱 新たな漁撈類型の設定に向けて | 安室 知 | 107 |
| 移住漁民と移住漁業 与論島漁民の屋久島移住とその漁撈技術 | 野地恒有 | 141 |
| 近代前期における水産資源の「保護繁殖」政策 漁業史における 1880～1890 年代 | 高橋美貴 | 169 |
| 林業労働の継承に関する一考察 その不連続性の分析 | 蓬田伸光 | 187 |
| 北上山地山村の生存戦略の成立条件 ナラ林・製炭・地頭名子制・奉公 | 岡 恵介 | 217 |

Contents:

| | | |
|----------------|---|---|
| SHINOHARA Toru | Progress and Overview of Collaborative Research | 1 |
| SHINOHARA Toru | Nature, Labor and Folklife | 5 |

Method and Theory

| | | |
|------------------|---|----|
| UCHIYAMA Takashi | Methodology of Study on “Nature and Labor”: Through the Case of Ueno Village, Gunma Prefecture | 17 |
| TORIGOE Hiroyuki | The Commonalty and Spontaneity | 35 |
| SUGA Yutaka | A Review of Folklore from the Standpoint of “Labor in Nature” | 53 |
| MATSUI Takeshi | Minor Subsistence and Particular Animals in Ryukyu: The Dugong and the Marine Turtle | 75 |

Crossing of Subsistence, Nature and Labor

| | | |
|---------------------|--|-----|
| NISHIDA Masaki | Stability of Jomon Society | 93 |
| YASUMURO Satoru | A Proposition on the Paddy Field Fishery: For the Settlement of New Fishery System | 107 |
| NOJI Tsuneari | Migrated Fishermen and the Migratory Fishery: Migration of Yoron Fishermen to Yaku Island and Their Techniques of Fishery | 141 |
| TAKAHASHI Yoshitaka | The Protective Reproduction Policy of Fishery Resources in the First Half of the Modern Ages: 1880’s to the 90’s in the History of Fishery | 169 |
| YOMOGITA Nobumitsu | A Study on Succession of Forestry Labor: An Analysis of Its Discontinuity | 187 |
| OKA Keisuke | Materialized Conditions of the Surviving Strategy in the Villages of the Kitakami Mountains, Northeast of Japan: <i>Mizunara</i> Forest, Charcoal Making, <i>Jito-Nago</i> System and Apprenticeship | 217 |

方法と理論

Method and Theory

生業と自然と労働の交差するところ

Crossing of Subsistence, Nature and Labor

〔国立歴史民俗博物館研究報告編集委員会〕

館外委員（五十音順）

木村茂光 東京学芸大学教育学部
坂本 満 聖徳大学人文学部
平山和彦 筑波大学歴史・人類学系
廣瀬和雄 奈良女子大学文学部

館内委員

永嶋正春 情報資料研究部
小島道裕 歴史研究部
設楽博己 考古研究部
比嘉政夫 民俗研究部（編集委員長）
篠原 徹 民俗研究部（研究委員長）

国立歴史民俗博物館研究報告 第 87 集
篠原 徹編

●
平成 13 年（2001）3 月 30 日 第 1 版第 1 刷発行

（非売品）

発行所

●
国立歴史民俗博物館

〒 285-8502 千葉県佐倉市城内町 117 ☎ 043-486-0123（代）

印刷・製本所

●
株式会社こくぼ

〒 260-0843 千葉市中央区末広 3-3-10 ☎ 043-265-1233

Bulletin of the National Museum of Japanese History

Collaborative Research: Labor and Nature in Japanese History

Edited by SHINOHARA Toru

Progress and Overview of Collaborative Research

SHINOHARA Toru

Nature, Labor and Folklife

SHINOHARA Toru

Method and Theory

Methodology of Study on "Nature and Labor"

UCHIYAMA Takashi

The Commonalty and Spontaneity

TORIGOE Hiroyuki

A Review of Folklore from the Standpoint of "Labor in Nature"

SUGA Yutaka

Minor Subsistence and Particular Animals in Ryukyu

MATSUI Takeshi

Crossing of Subsistence, Nature and Labor

Stability of Jomon Society

NISHIDA Masaki

A Proposition on the Paddy Field Fishery

YASUMURO Satoru

Migrated Fishermen and the Migratory Fishery

NOJI Tsuneari

The Protective Reproduction Policy of Fishery Resources in the First Half of the Modern Ages

TAKAHASHI Yoshitaka

A Study on Succession of Forestry Labor

YOMOGITA Nobumitsu

Materialized Conditions of the Surviving Strategy

in the Villages of the Kitakami Mountains, Northeast of Japan

OKA Keisuke

ISSN 0286-7400

vol. **87**
2001