



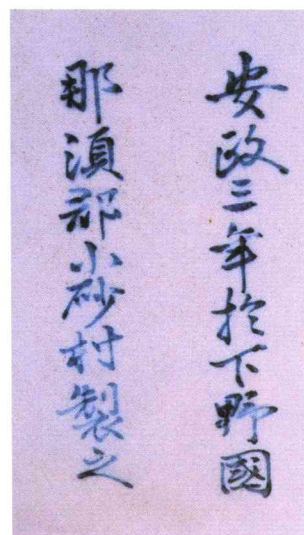
1 (04-012) 染付牡丹唐草文花瓶 (切込) 嘉永2年(1849) 宮城・洞雲寺



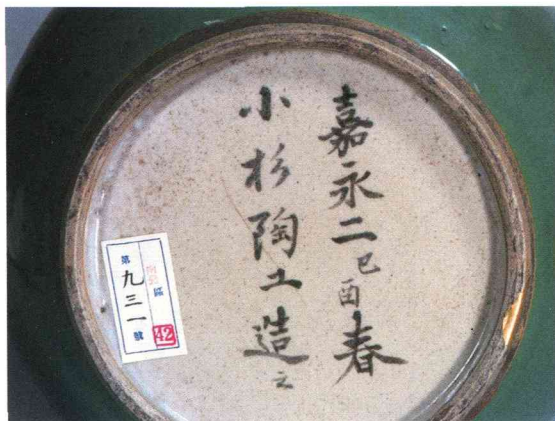
3 (07-012) 緑釉土瓶 (大堀相馬) 弘化2年(1845)
新宿区立新宿歴史博物館



2 (06-001) 灰(海鼠)釉筆立
(大宝寺) 安永元年(1772)
致道博物館



4 (09-003) 染付梅桜文角德利 (小砂) 安政3年(1856)
東京国立博物館



5 (16-013) 緑釉白地鉄絵三つ丸文德利 (小杉) 嘉永2年(1849) 東京国立博物館



6 (17-014) 色絵龍花卉文 (呉須赤絵写し)
五角鉢 (春日山) 文化(1804~18)
東京国立博物館



7 (17-013) 染付宝尽文輪花皿 (若杉)
文化14年(1817) 国立歴史民俗博物館



8 (17-035) 色絵遊鯉文大平鉢 (正院)
天保 7 年(1836) 個人



9 (18-006) 鉄釉水指 (越前)
安永 4 年(1775) 国立歴史民俗博物館



10 (21-034) 鉄釉大花瓶 (美濃)
正保 3 年(1646) 国立歴史民俗博物館



11 牡丹獅子置物 (美濃・魁翠園) 嘉永 6 年(1853)
国立歴史民俗博物館

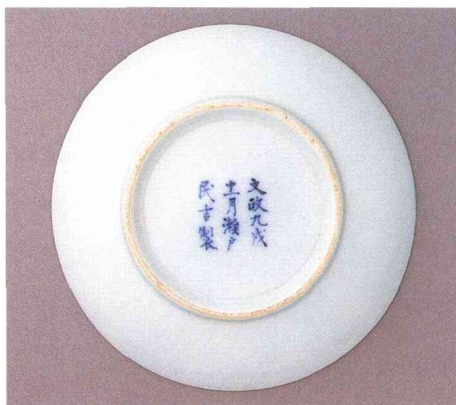




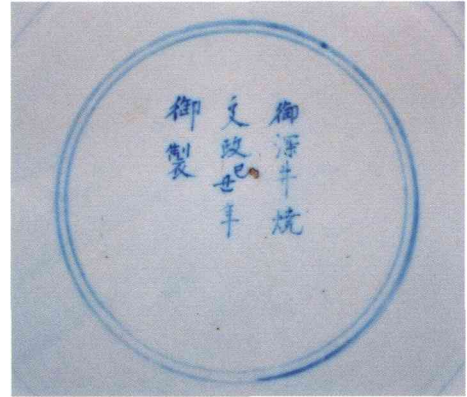
12 (23-010) 鉄釉四耳壺 (瀬戸)
永正 9 年 (1512) 東京国立博物館



13 (21-014) 灰釉緑釉流し(織部)獅子鈕香炉
(美濃) 慶長17年(1612) 東京国立博物館



14 (23-154) 色絵双鶴図小皿 (瀬戸) 文政 9 年 (1826) 国立歴史民俗博物館



15 (23-157) 染付松鶴文大皿（御深井） 文政12年(1829) 国立歴史民俗博物館



16 (23-089) 灰釉緑釉掛分け鉄絵松千鳥文手鉢（瀬戸） 寛政4年(1792)
国立歴史民俗博物館



17 (23-111) 灰釉鉄絵山水文詩文入水指（瀬戸・美濃） 文化元年(1804)
国立歴史民俗博物館



18 (23-159) 白磁鉄絵百合形鉢 (瀬戸)
文政(1818~30) 東京国立博物館



19 (23-115) 染付竹図徳利 (大高)
文化元年(1804) 東京国立博物館



20 (22-006) 鉄釉菊水文大徳利
(志戸呂) 万治3年(1660)
東京国立博物館



21 (26-019) 鉄絵山水図八角皿 (鳴滝) 宝永(1704~11) 出光美術館



22 (26-037) 染付十六羅漢図水注 (京〈佐平〉) 天保(1830~44) 東京国立博物館



23 (24-020) 青磁唐草文蓋付水指 (古万古) 天明(1781~89) 東京国立博物館



24 (25-024) 鉄釉四耳壺 (信楽) 文化7年(1810) 国立歴史民俗博物館



25 (30-018) 灰釉緑釉流し鹿子文硯箱 (清寧軒) 天保4年(1833)
国立歴史民俗博物館



26 (28-060) 三彩龍鳳凰文双耳瓶
(淡路) 嘉永2年(1849)
東京国立博物館



27 (28-012) 褐釉六角壺 (丹波)
寛永15年(1638) 東京国立博物館