



28 (33-037) 大甕 (備前)
慶長2年(1597)
国立歴史民俗博物館



▶ 30 (33-096) 赤楽釉布袋
形香炉 (閑谷)
延享2年(1745)
東京国立博物館



29 (33-013) 四耳壺 (備前)
天文2年(1533) 東京国立博物館





31 (33-084) 彩色馬形香炉 (備前) 貞享4年(1687) 東京国立博物館



32 (33-072) 毬取獅子置物 (備前) 慶安元年(1648) 国立歴史民俗博物館



33 蕪形德利 (備前) 寛永14年(1637) 国立歴史民俗博物館



34 (38-005) 色絵牡丹文蓋付茶壺 (砥部) 文化15年(1818) 個人



35 (37-027) 黄釉寿老人形香炉 (讃窯) 天保14年(1843) 東京国立博物館



36 (37-002) 三彩三春駒形香炉 (源内) 安永3年(1774) 東京国立博物館 (寄託)



37 (41-051) 色絵金彩松に帆掛舟図変形皿 (有田) 元禄 6 年(1693) 東京国立博物館 (寄託)



◀38 (41-参10) 色絵雲文水注 (有田) 寛文11年(1671) 東京国立博物館



▶39 (41-082) 色絵金彩花鳥文筒形瓶 (有田) 元文 5 年(1740) 東京国立博物館





40 (41-024) 色絵柘榴松竹梅文輪花皿 (有田) 承応2年(1653) 出光美術館



41 (41-207) 色絵丸文輪花皿 (有田) 天保(1830~44) 国立歴史民俗博物館



42 (41-246) 青磁算木文火入 (有田) 安政(1854~60) 国立歴史民俗博物館



43 (41-083) 色絵富士山形皿 (有田)
元文 (1736~41) 国立歴史民俗博物館

44 (41-108) 色絵唐人物文小壺
(有田) 寛政 (1789~1801)
国立歴史民俗博物館



45 (41-参31) 色絵松竹梅文輪花鉢 (有田) 享保14年 (1729) 国立歴史民俗博物館



46 (41-203) 染付金毘羅帆船図皿 (有田) 天保(1830~44) 国立歴史民俗博物館



47 (41-101) 染付牡丹獅子図大皿 (有田) 天明(1781~89) 東京国立博物館



48 (42-020) 染付山水文水指 (亀山) 文政 7 年(1824) 国立歴史民俗博物館



◀49 (42-007) 染付鶴亀
甲文碗 (平戸)
天明 (1781~89)
国立歴史民俗博物館



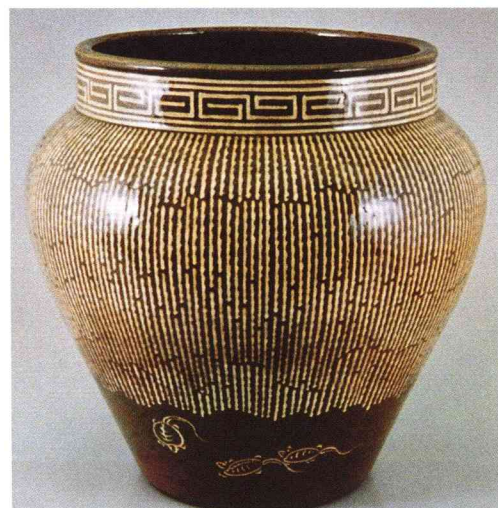
50 (46-011) 鉄釉字入徳利 (苗代川)
文化12年 (1815) 国立歴史民俗博物館



51 (43-006) 象嵌牡丹寿字文香炉 (平山) 享保19年 (1734)
熊本・勝明寺



53 (47-002) 骨壺 (厨子甕)
(沖縄) 隆武6年 (1650) 個人



52 (43-045) 象嵌曆手文壺 (平山)
文政12年 (1829) 佐賀県立九州陶磁文化館